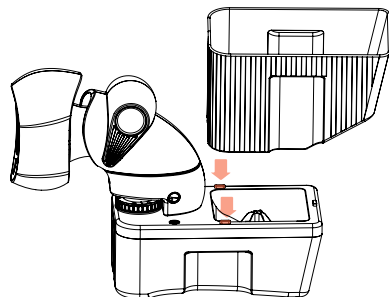
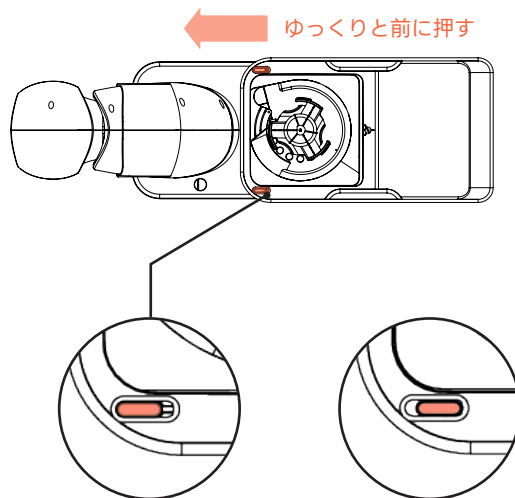


NOVA S Pro ボールコンテナの取り付け手順

1. ロボットをボールコンテナから取り出し、コンテナをロボットの背面に取り付けます。コンテナの底面がロボットの突起部に揃っていることを確認してください。



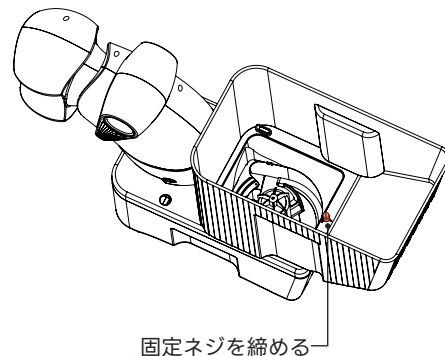
2. ボールコンテナがロボットに正しく取り付けられたら、コンテナの側面を掴み、ゆっくりと前方に押します。押し込む際に、後ろの固定ネジが邪魔にならないように注意してください。



操作前

操作後

3. ボールコンテナを所定の位置に押し込み、背面にある固定ネジを締めれば、コンテナの取り付けは完了です。



ボールコンテナを取り外すには、まず固定ネジを緩め、側面を押さながらゆっくりと後方に押します。